



IL PORTO DI ANCONA



Port of Ancona - 13°30' 12" Longitude East 43°37' 17,5" Latitude North



I NUMERI PRINCIPALI DEL PORTO

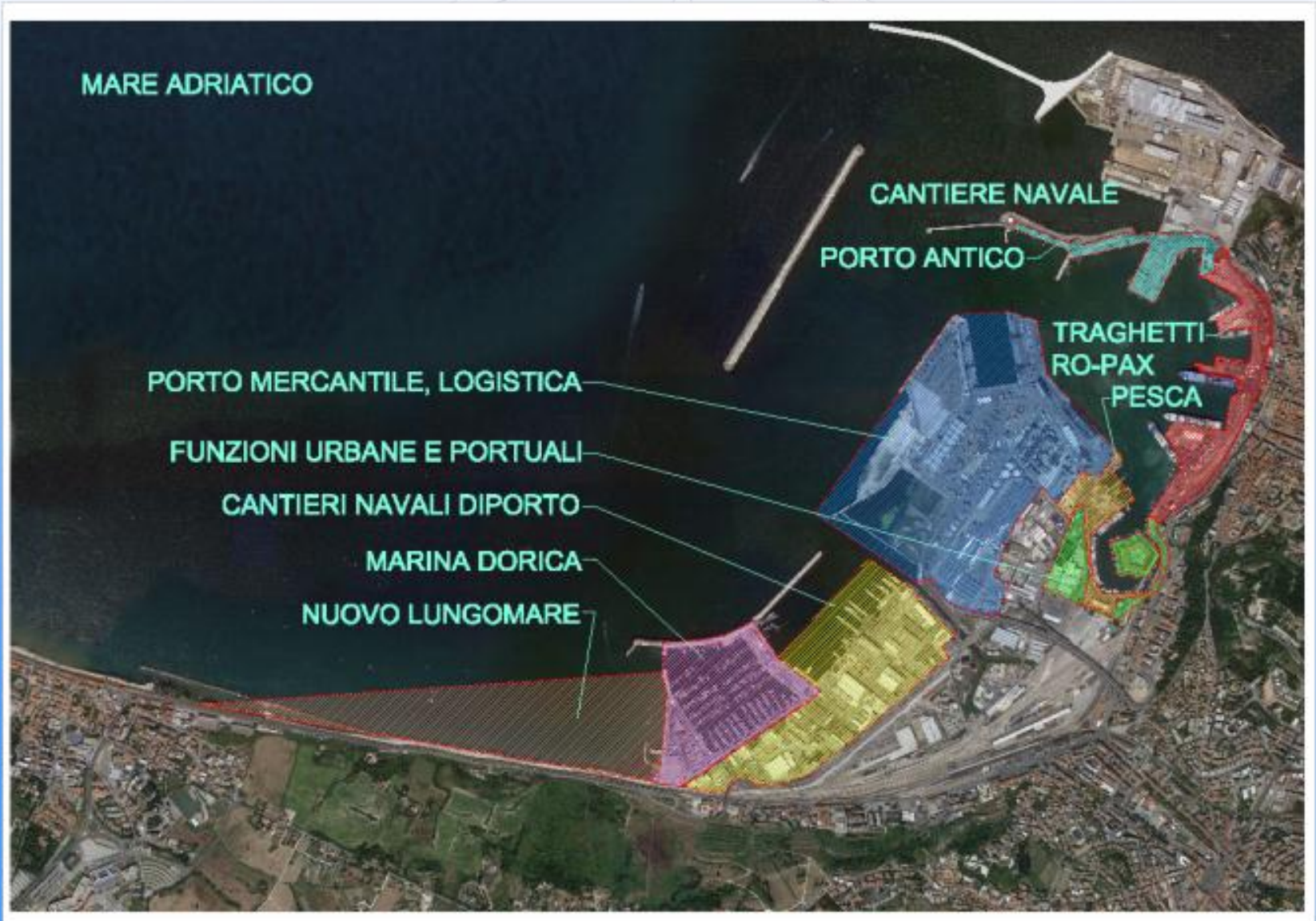
Oltre 3.500: le persone che quotidianamente lavorano nel porto

2,7%: la stima della parte di PIL regionale generato dal porto di Ancona

>1.000.000: passeggeri in transito nel porto di Ancona

8.600.000 tonnellate: merci in transito nel porto di Ancona

GLI SPAZI DEL PORTO



Port of Ancona - 13°30' 12" Longitude East 43°37' 17,5" Latitude North



Ancona, porta d'Europa verso il Mediterraneo orientale



- Linee container regolari verso i principali porti hub della regione, e i porti di destinazione;
- Traffico in costante crescita con generazione di nuovi investimenti e positivi effetti sull'occupazione;
- +8% di traffico nel 2015.

- Terminal delle autostrade del mare;
- Oltre 1 milione di passeggeri ogni anno;
- Oltre 2 milioni di tonnellate di merci /anno su traghetto;
- Primo porto dell'Adriatico per numero di linee e destinazioni regolari

Port of Ancona - 13°30' 12" Longitude East 43°37' 17,5" Latitude North



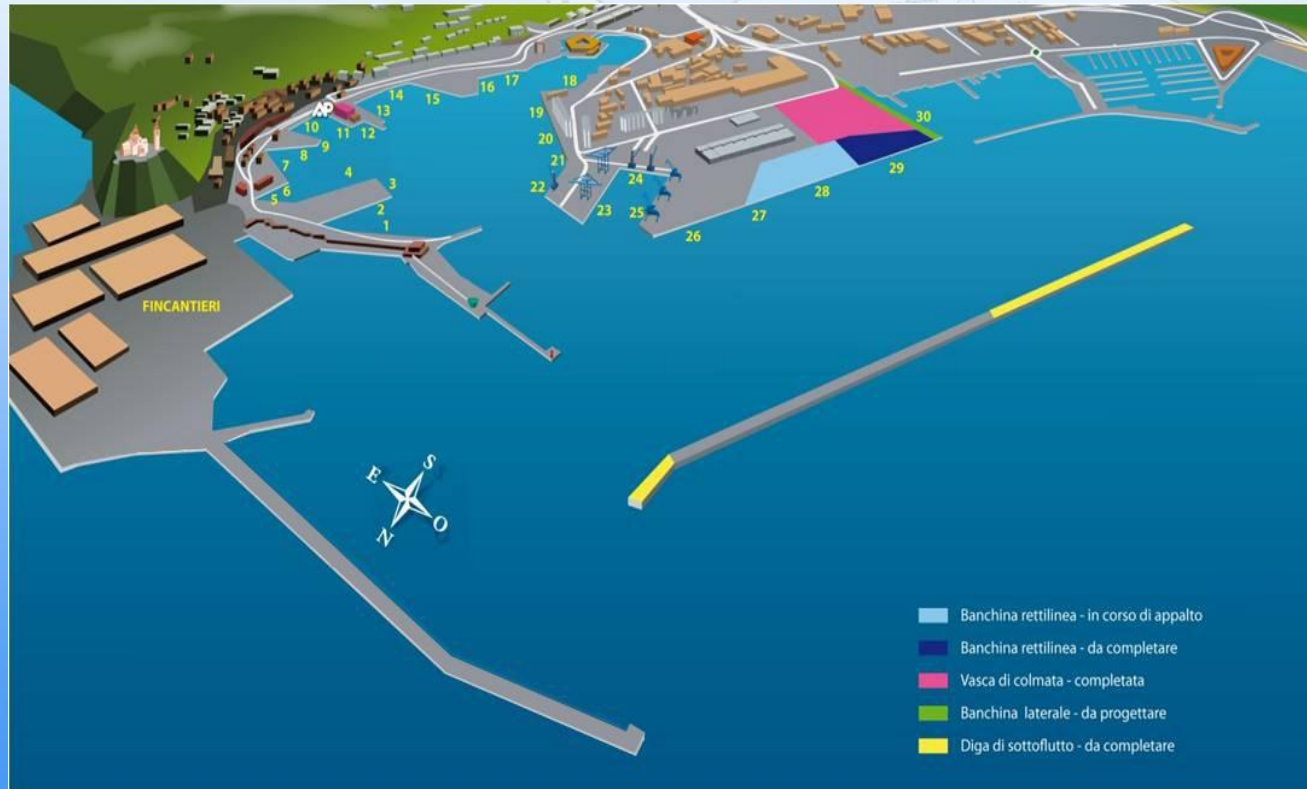
Obiettivi e risultati conseguiti

- A. POTENZIAMENTO INFRASTRUTTURALE DEL PORTO COMMERCIALE
- B. POTENZIAMENTO INFOSTRUTTURALE DEL PORTO
- C. RIASSETTO DEL PORTO ANTICO
- D. ATTIVITA' A SOSTEGNO DELL'OCCUPAZIONE
- E. NUOVI ASSETTI FUNZIONALI ALLA COMPETITIVITA' DEL PORTO





A. Potenziamento infrastrutturale del porto commerciale: STATO DI ATTUAZIONE DEL PIANO REGOLATORE



■ **Vasca di colmata:** conclusi i lavori di adeguamento. Il riempimento renderà disponibili 90.000 mq di piazzali a servizio della **banchina rettilinea** e del basamento per la banchina 30;

■ **Completamento Banchina rettilinea:** primo stralcio di 273 metri finanziato (piazzale ca. 35.000 mq), progetto validato. **Gara in corso.**

■ **Escavi fondali a -14 mt.:** Escavo urgente a -10,5 metri concluso a agosto 2015 (8 mesi da approvazione progetto). Progettazione primo stralcio antistante la banchina lineare in corso.

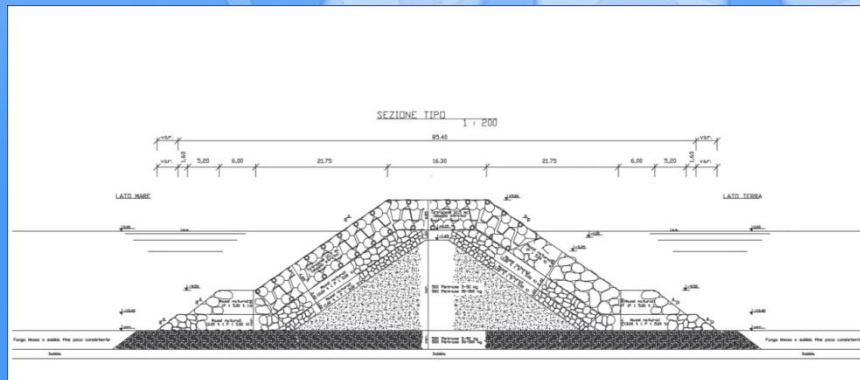
■ **Completamento diga sottoflutto:** da finanziare, successivamente al completamento della banchina lineare



A. Potenziamento infrastrutturale del porto commerciale:

MOLO DI SOPRAFLUTTO

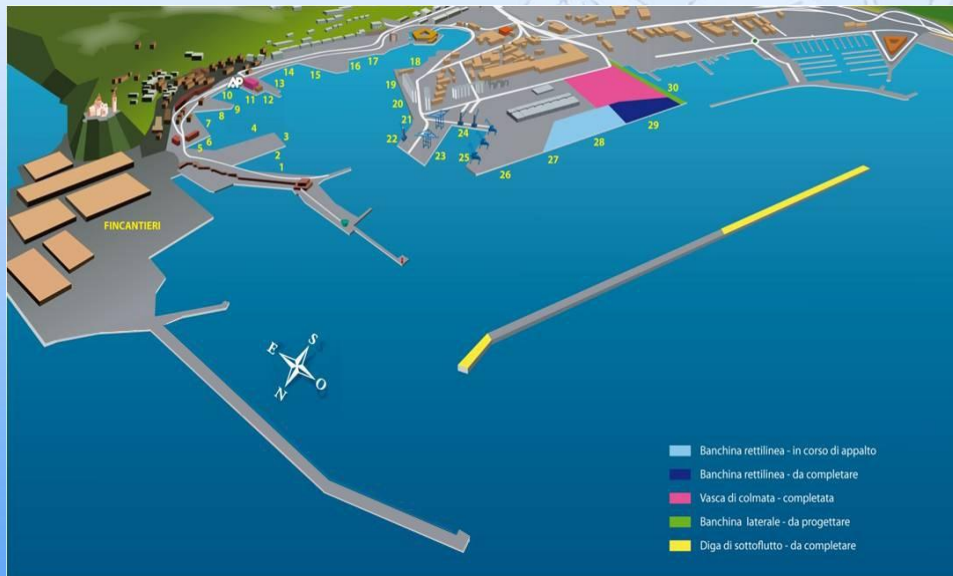
Dati	Sviluppo lineare: ml 776,00; Altezza: ml 21, di cui ml 5 sopra il livello medio del mare Base: ml 90 Profondità del fondale marino sulla zona di intervento: m -14,00 ÷ -16,00 s.l.m.m.
Tempistica	Consegna dei lavori: 22.03.2012 Ultimazione dei lavori: 15.09.2015 Secondo le previsioni contrattuali
Costo	Costo dell'opera previsto all'aggiudicazione: € 70 milioni Costo finale dell'opera realizzata: € 57 milioni Risparmio: € 13 milioni L'obiettivo è utilizzare questi 13 milioni di Euro per potenziare la capacità infrastrutturale del porto (es. parziale demolizione del Molo Nord per l'ingresso sicuro in porto delle navi e adeguamento strutturale della banchina 22 alle nuove attrezzature di movimentazione delle merci).





A. Potenziamento infrastrutturale del porto commerciale:

BANCHINA 26



- Traffico in costante crescita. 178.476 Teu +8% nel 2016,
- Interconnessione ai principali porti hub del Mediterraneo, per i collegamenti intercontinentali;
- Servizi diretti per il Mediterraneo orientale e Adriatico;
- Ultimi 3 anni; 60.000 mq di piazzali per lo stoccaggio e 3 nuove gru (5 operative totali);
- **Banchina 26 lunga oltre 300 metri**

Contemporaneamente al completamento della banchina 26, **escavo** dei fondali antistanti a **- 10,5 metri**.
Importo lavori **600.000 €**, tempi realizzazione inferiori a 3 mesi.

Spostamento del traffico container in una zona che consente maggiore rapidità ed economicità delle operazioni di carico e scarico. Miglioramento della competitività del porto.



Principali collegamenti diretti dal porto di Ancona ai **porti mediterranei** e ai **porti hub**

Port of Ancona - 13°30' 12" Longitude East 43°37' 17,5" Latitude North

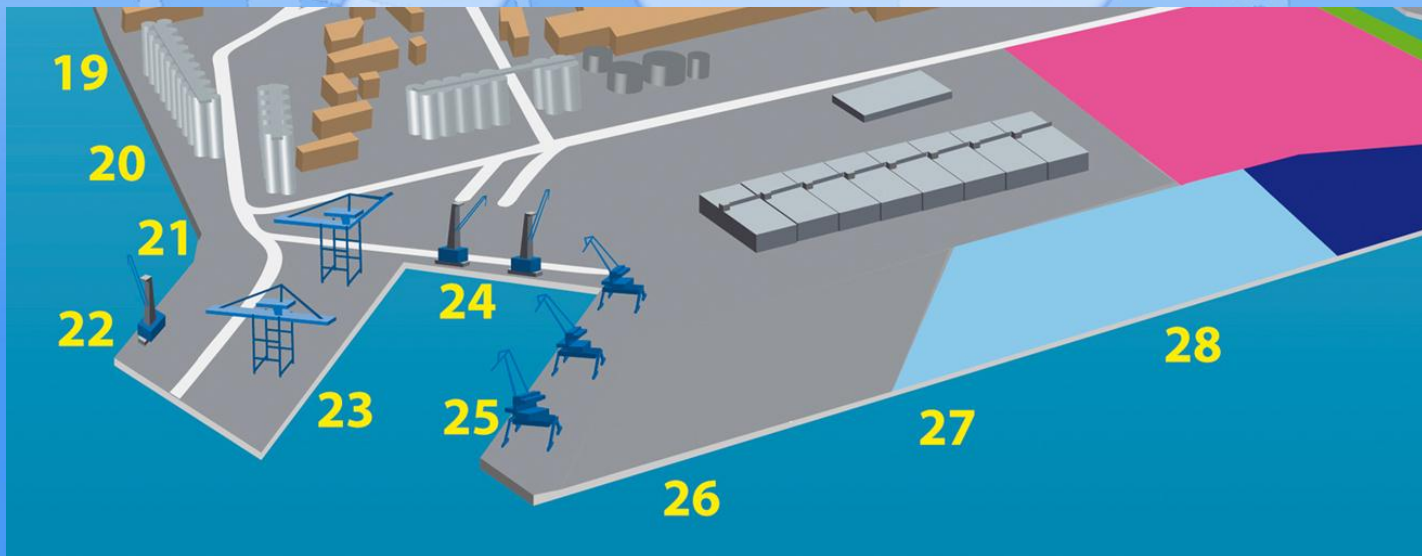


A. Potenziamento infrastrutturale del porto commerciale:

PROLUNGAMENTO BANCHINA RETTILINEA (b. 27)

Realizzazione di uno stralcio di 273 metri della banchina rettilinea e dei piazzali retrostanti. 35,000 mq di piazzali aggiuntivi per lo stoccaggio e la movimentazione.

Durata lavori 3,5 anni. Importo intervento: 37 milioni di €uro



Port of Ancona - 13°30' 12" Longitude East 43°37' 17,5" Latitude North

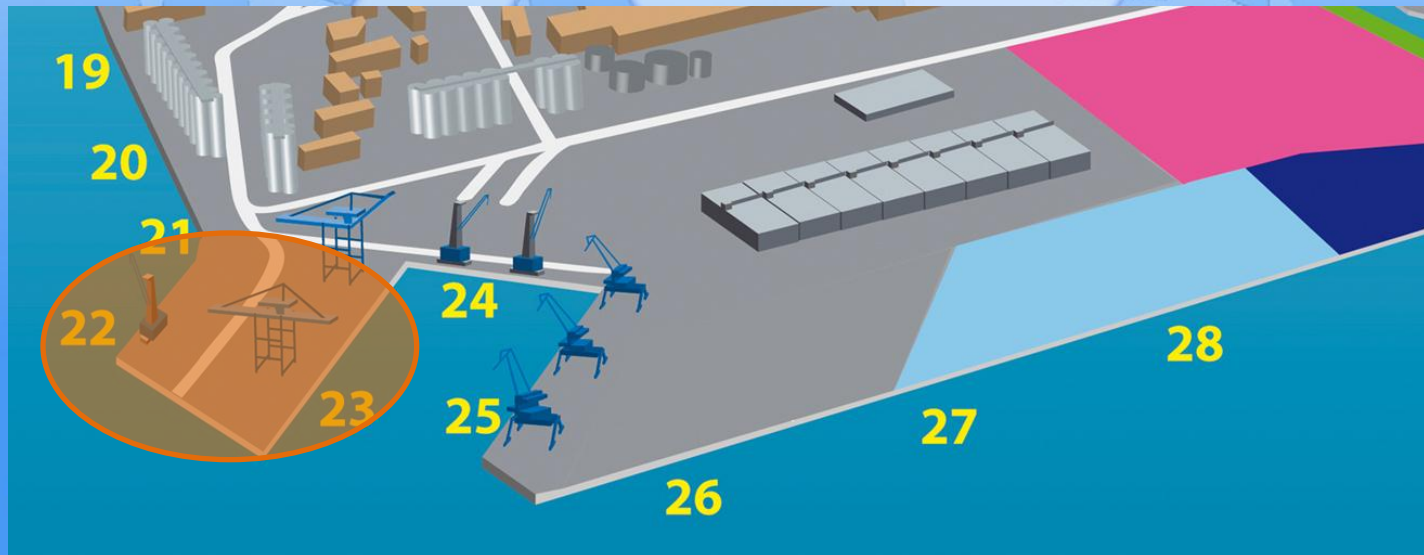


A. Potenziamento infrastrutturale del porto commerciale:

BANCHINA 22

Intervento di adeguamento infrastrutturale per consentire l'operatività delle gru semoventi di nuova generazione. Sarà possibile lavorare contemporaneamente fino a 4 navi, azzerando virtualmente i tempi di attesa in rada.

Importo intervento: € 9 Milioni.

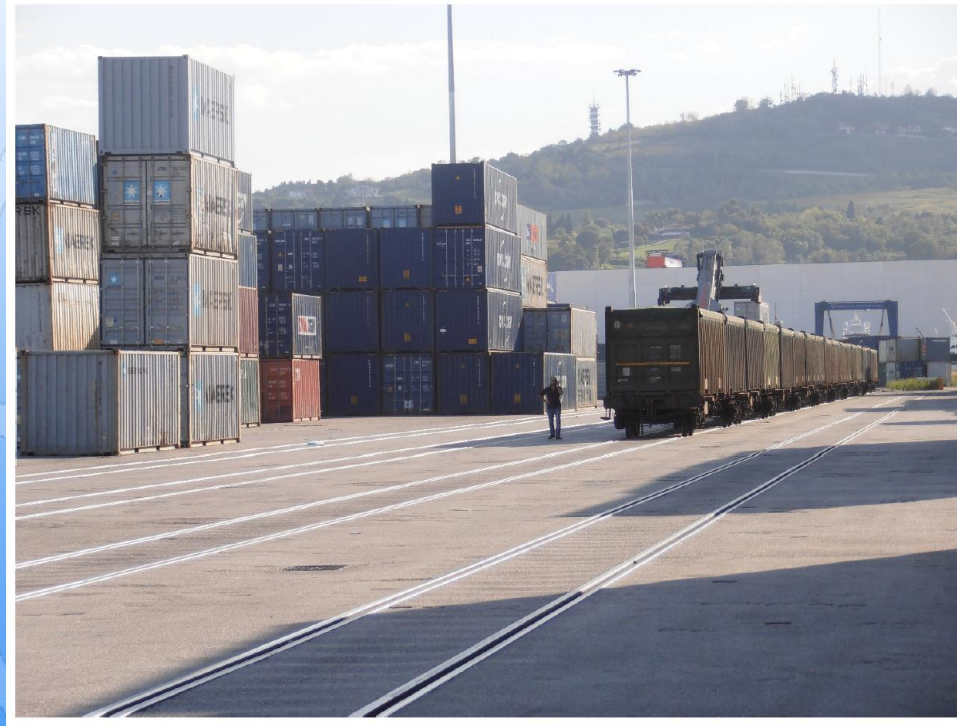


Port of Ancona - 13°30' 12" Longitude East 43°37' 17,5" Latitude North



A. Potenziamento infrastrutturale del porto commerciale:

Implementazione delle infrastrutture a servizio dell'intermodalità nel porto mercantile



- Creazione di nuovo percorso veicolare;
- Estensione della cinta doganale, con delocalizzazione del relativo varco di accesso e di uscita;
- Prolungamento dell'esistente fascio di appoggio ferroviario sino alla lunghezza di m 550,00 c.ca, tale da consentire la composizione dei convogli ferroviari direttamente all'interno dell'area portuale nelle lunghezze massime ammesse per la circolazione lungo la rete ferroviaria Adriatica.

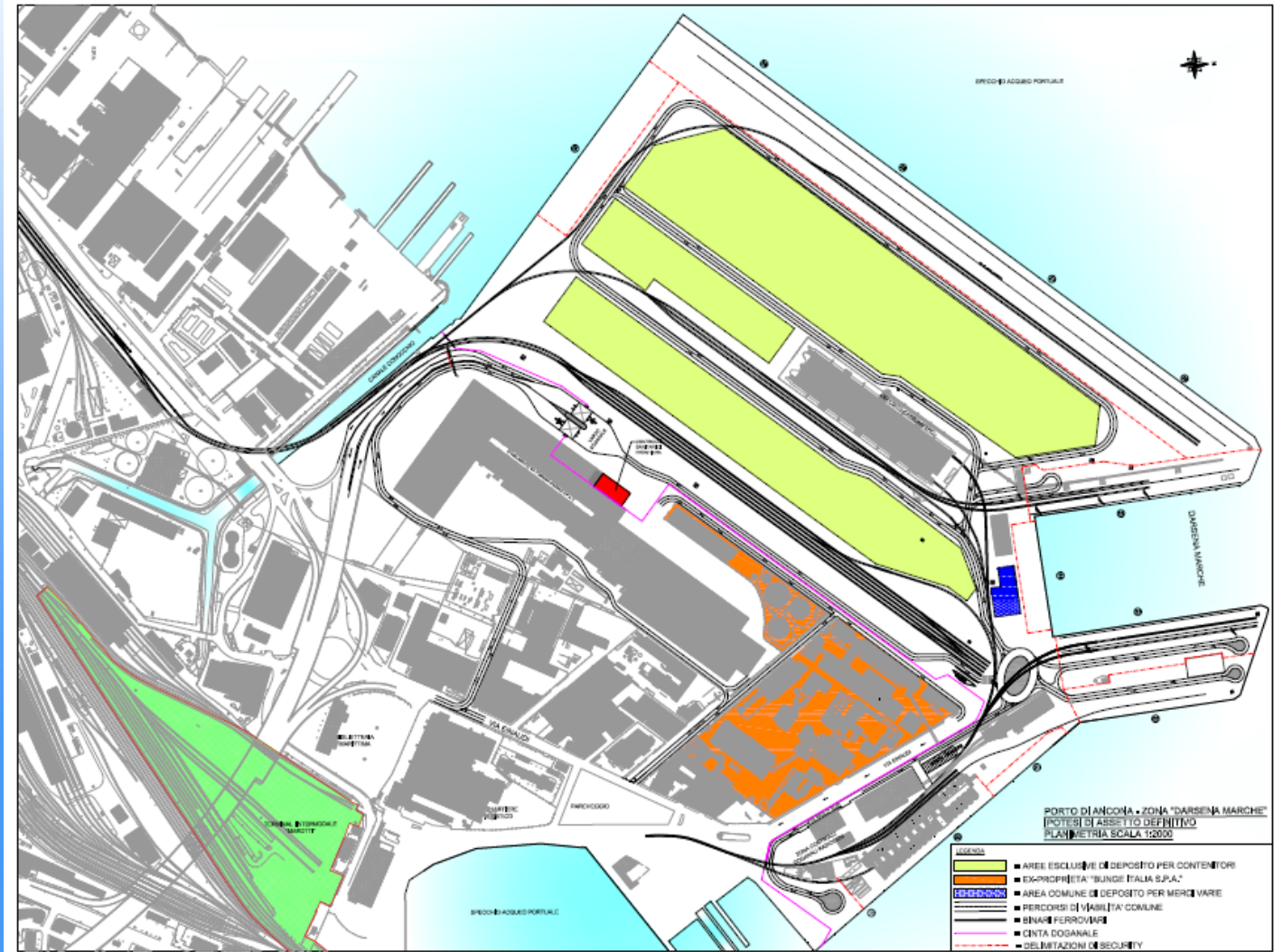
Importo complessivo intervento: € 3,3 Milioni.

Port of Ancona - 13°30' 12" Longitude East 43°37' 17,5" Latitude North



A. Potenziamento infrastrutturale del porto commerciale:

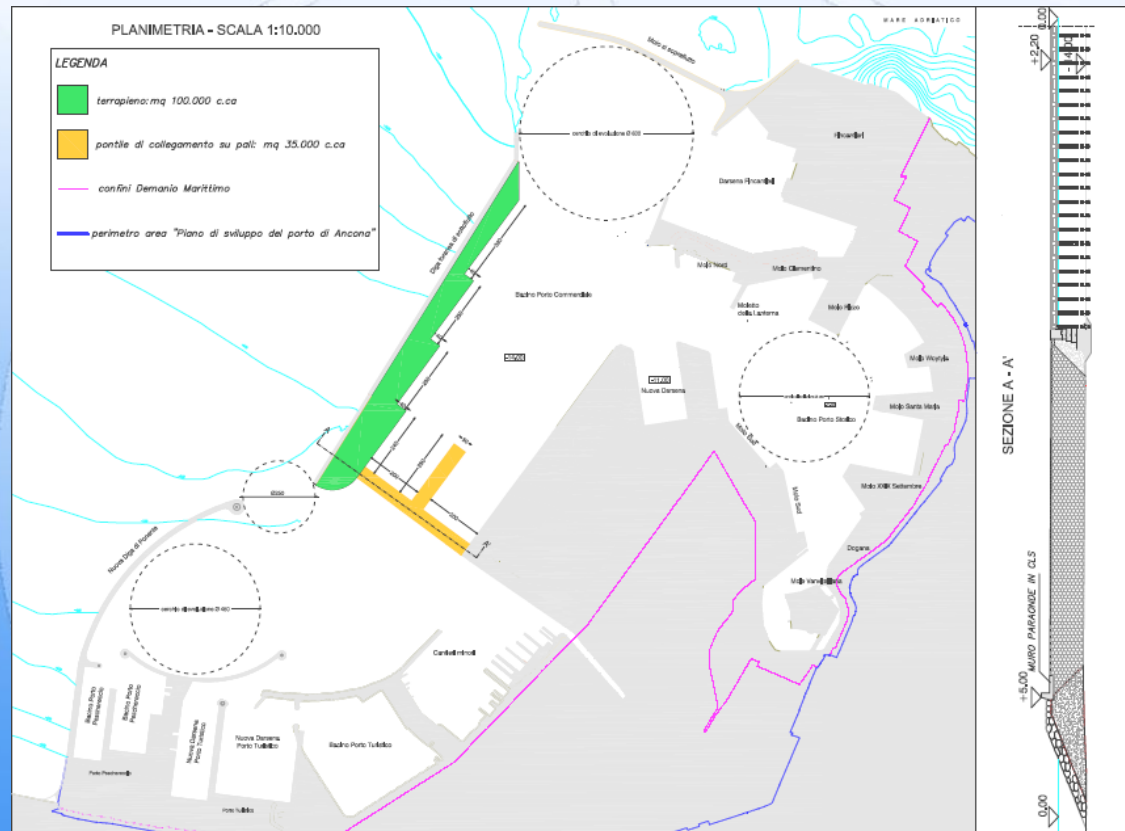
Implementazione delle infrastrutture a servizio dell'intermodalità nel porto mercantile



Aspetto planimetrico futuro del porto mercantile

Port of Ancona - 13°30' 12" Longitude East 43°37' 17,5" Latitude North

A. Potenziamento infrastrutturale del porto commerciale: VALUTAZIONE FATTIBILITA' TECNICA DELLA «PENISOLA»



- Convenzione Regione-Comune- AP-Università per verificare la fattibilità tecnica
- Gruppo di lavoro attivo, coordinato da:
 - Prof. Erio Pasqualini, docente di geotecnica;
 - Prof. Alessandro Mancinelli, docente di costruzioni idrauliche
- Tempistica per risultato: 10 mesi



B. Potenziamento infostrutturale del porto:

INFRASTRUTTURA IMMATERIALE

- **SDOGANAMENTO IN MARE**: Attivo nel porto di Ancona grazie alla collaborazione tra Dogane e Capitaneria di porto. Riduce la documentazione cartacea, gli spostamenti degli utenti, il tempo di transito delle merci attraverso il porto.
- **LISY PORT COMMUNITY SYSTEM**: Attivato da AP Ancona con finanziamento comunitario (progetto MEDNET). Consente il dialogo telematico con l'Agencia delle Dogane e tra gli operatori. Consente il dialogo con ISTAT (unico caso in Italia) per gli obblighi statistici relativi a merci e passeggeri.
- **WI FI**: il porto è stato dotato di una rete wi fi gratuita accessibile a tutti, previa iscrizione. Finanziato con un progetto europeo.
- **APP Welcome to Ancona** per trasformare il passeggero in turista. Primo anno di test nel 2015, in corso la preparazione per migliorare informazioni e servizi nel 2016 in collaborazione con Comune di Ancona e CCIAA.



C. RIASSETTO DEL PORTO ANTICO

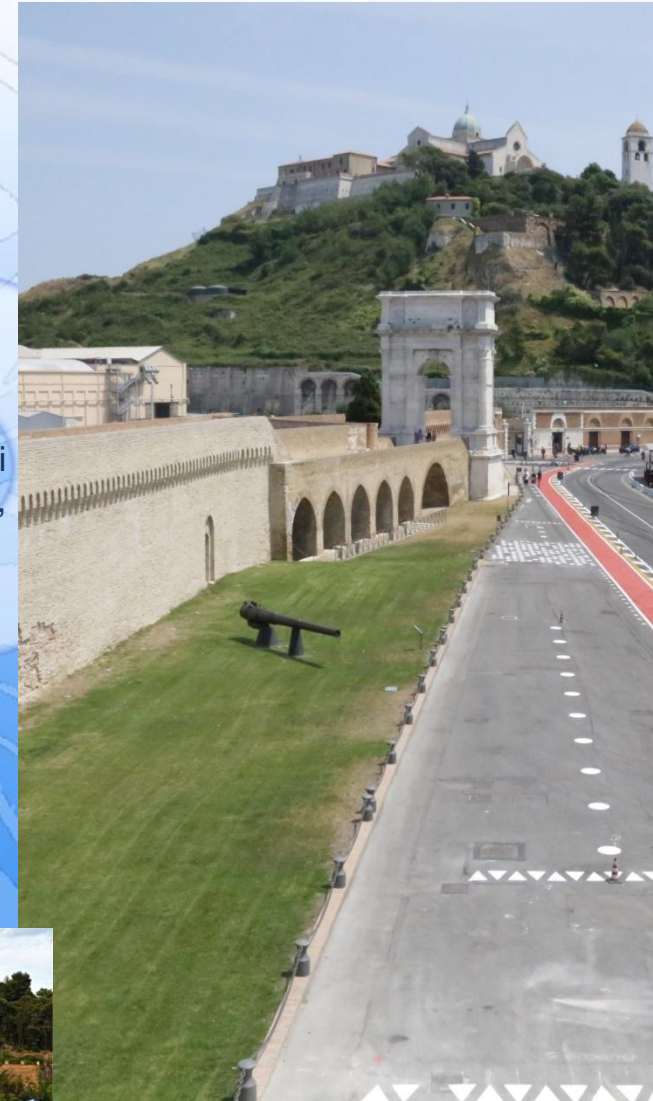
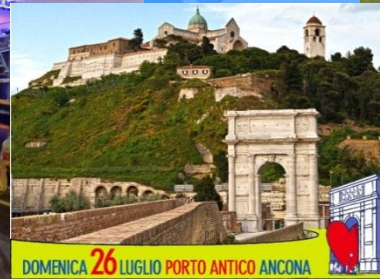
RIAPERTURA DEL PORTO ANTICO ALLA CITTA'

➤ Riordino del porto antico realizzato in 7 mesi:

- Rimozione delle gru in abbandono da oltre 10 anni,
- Rimozione delle reti di recinzione,
- Asfaltatura,
- Arredo urbano e tatuaggi a terra

➤ Metodo di lavoro:

Forte sinergia con Istituzioni e Enti del territorio (Regione, Camera di Commercio, Comune, Soprintendenza, Prefettura, Capitaneria di Porto, Guardia di Finanza, Dogana)



Port of Ancona - 13°30' 12" Longitude East 43°37' 17,5" Latitude North

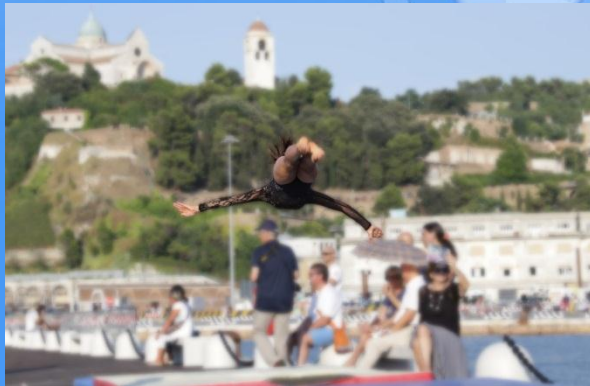


C. RIASSETTO DEL PORTO ANTICO

RIAPERTURA DEL PORTO ANTICO ALLA CITTA'

Obbiettivi:

- Valorizzare spazi non più utili ai traffici commerciali ma ad alto potenziale turistico e culturale;
- Creare nuove opportunità di sviluppo economico nel settore dell'accoglienza e della ricezione turistica.



Port of Ancona - 13°30' 12" Longitude East 43°37' 17,5" Latitude North



C. RIASSETTO DEL PORTO ANTICO

ANCONA SCALO PER CROCIERISTI

Circa 40.000 crocieristi nel 2015 con MSC e altre Compagni di crociera.

Gruppo di lavoro della comunità portuale, in collaborazione con esperti internazionali di settore, per individuare le soluzioni tecniche più efficaci per garantire, nella massima sicurezza, ingresso ed ormeggio nel porto delle navi da crociera nel 2016.

OBBIETTIVO: ANCONA HOME PORT NAVI DA CROCIERA

Realizzazione, in collaborazione con le Compagnie di crociera, di un terminal dedicato ai crocieristi con nuova banchina di ormeggio, in grado di ospitare le navi di nuova generazione.



Port of Ancona - 13°30' 12" Longitude East 43°37' 17,5" Latitude North



D. ATTIVITA' A SOSTEGNO DELL'OCCUPAZIONE

Affrontiamo la crisi con azioni mirate al **supporto dell'occupazione e delle imprese.**

Forte impegno attuale dell'Autorità Portuale a sostegno di **Isa Group**, dal 2001 cantiere di Yachts di lusso ad Ancona, con **102 addetti.**

L'AP si impegna a garantire e rafforzare uno storico asset strategico del porto, fondamentale sia per l'occupazione diretta, che per evitare la dispersione di un indotto fatto di professionalità e capacità realizzative



E. NUOVI ASSETTI FUNZIONALI ALLA COMPETITIVITA' DEL PORTO

Il Comitato Portuale dell'11 gennaio u.s. ha adottato due provvedimenti fondamentali per la competitività dello scalo:

- Delibera concessioni **assetto delle banchine merci per i prossimi due anni**, stabilendo la possibilità di rilasciare concessione sulle banchine dove insistono le gru fisse demaniali:
 - banchina 23 per 18 mesi con destinazione contenitori
 - banchina 25 per 24 mesi con destinazione rinfuse.
 - banchina 26 in regime pubblico con preferenzialità al traffico container.

- Nuovo **Regolamento di disciplina del lavoro portuale**, che ha il duplice obiettivo di migliorare la regolamentazione del lavoro in banchina e nel contempo assicurare flessibilità, trasparenza e chiarezza nei rapporti tra imprese.